

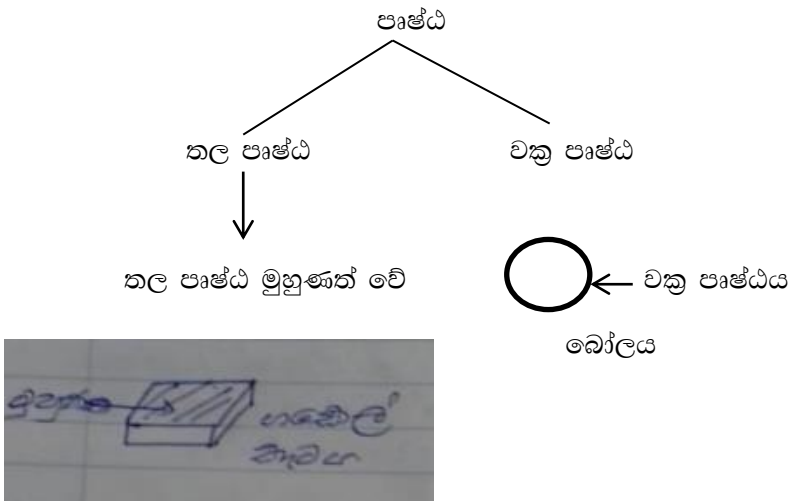
ඝන වස්තු

ඝන වස්තුවල පෘෂ්ඨ, මුහුණත්, දාර හා ශීර්ෂ

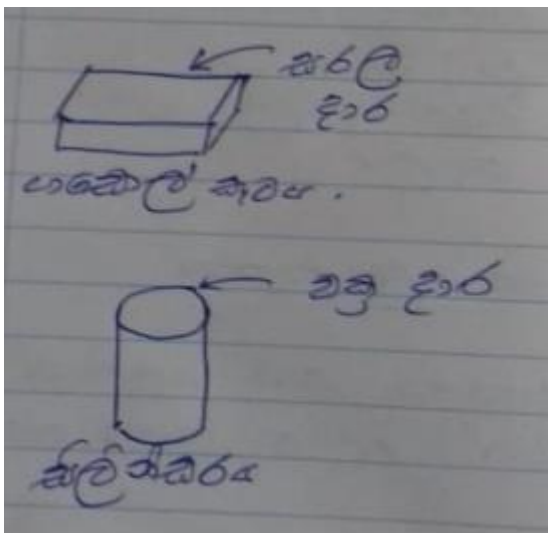
- ❖ අවකාශයේ යම් ඉඩක් ගන්නා නියත හැඩයක් ඇති වස්තුවක් ඝන වස්තුවක් ලෙස හැඳින්වේ.  
 උදා - ලී කොටය  
 ගඩොල් කැඩය  
 දාදු කැටය  
 විදුරු බෝල  
 යතුලිය

ඝන වස්තු වල මුහුණත්

- ❖ ඝන වස්තුවක ඇති මතුපිටක් පෘෂ්ඨයක් ලෙස හඳුන්වයි.

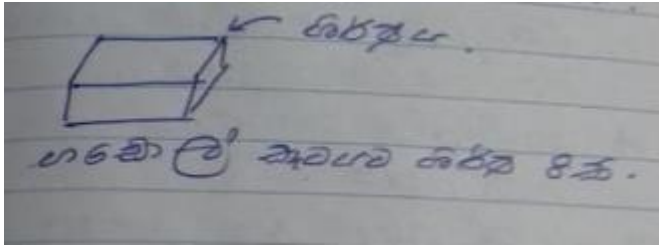


ඝන වස්තුවල දාර

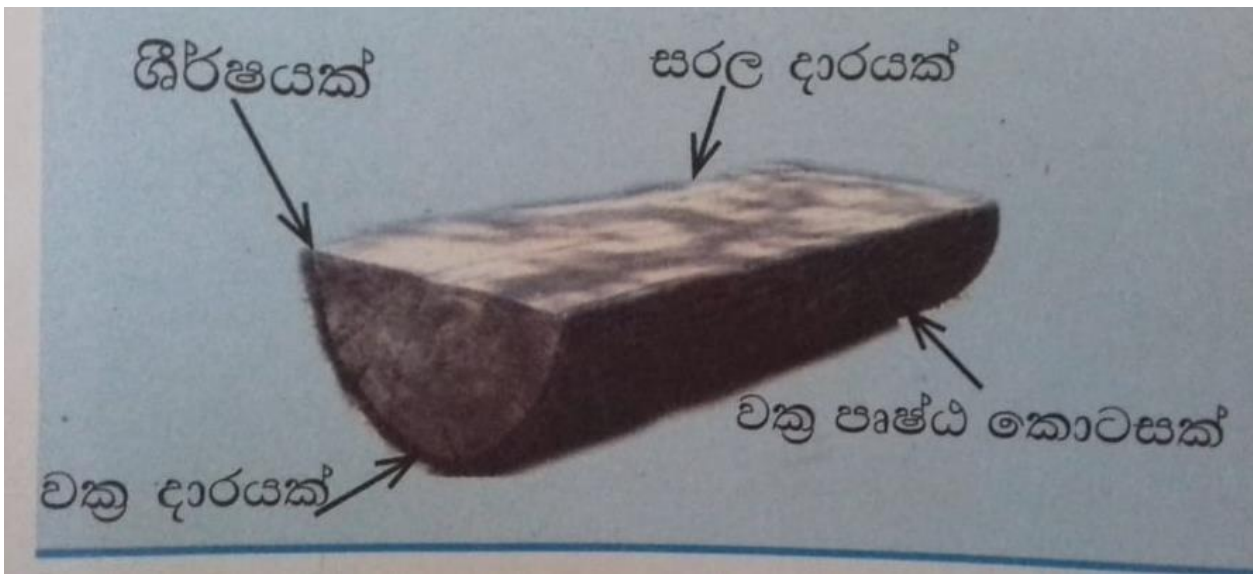


**ඝන වස්තුවල ශීර්ෂ**

දාර තුනක් හෝ ඊට වැඩි ගණනක් හෝ හමුවන තැන ශීර්ෂය කි.



❖ ලී කොටසක් දෙකට කපා වෙන් කර ගත් කොටස් පහත දැක්වේ.



17.1 අභ්‍යාසය සම්පූර්ණ කරන්න.

- ❖ පෙළ පොතෙහි ඇති ඝනකය ඝනකාභය හා සවිධි වතුස්තලයේ පතරොම අධ්‍යයනය කර කොටුරුල් කඩදාසි භාවිතයෙන් එම පතරම අඳින්න.
- ❖ කාඩ්බෝඩ් කොළයක එය අලවා කපා ගන්න.
- ❖ දැන් අදාළ ඝන වස්තුව සකස් කර ගන්න.
- ❖ ඉන්පසු එක් එක් ඝන වස්තුව අභ්‍යාස පොතේ ඇඳ පතරමේද දළ සටහන් අඳින්න.
- ❖ අඳින ලද ඝන වස්තුවට යටින් එහි ලක්ෂණ ලියන්න.
- ❖ ඒදිනෙදා පරිසරයේ එවැනි ඝන වස්තු දැකිය ද්‍රව්‍ය හා ස්ථාන වලට උදාහරණ ලියන්න.
- ❖ ඔබ විසින් සෑදූ ඝන වස්තු පාසලට ගෙන ඒමට සුරක්ෂිතව තබා ගන්න.

දැන් ඔබට 17.2, 17.3, 17.4 අභ්‍යාස සම්පූර්ණ කළ හැකිය.

## සංයුක්ත ඝන වස්තු

ඔබ හඳුනාගත් සංයුක්ත ඝනවස්තු කිහිපයක් එකට සම්බන්ධ කර ගනිමින් සාදා ගන්නා ඝනවස්තු සංයුක්ත ඝන වස්තු වේ.

- ❖ එක සමාන ඝනක දෙකක් සාදා ඒවායේ මුහුණත් දෙක එක මත එක තබා අලවන්න.  
එම ඝන වස්තුවේ ලක්ෂණ ලියන්න.
- ❖ එක සමාන ඝනකාභ දෙකක් සාදා ඒවායේ සමාන මුහුණත් දෙක එක මත තබා අලවන්න.  
එම ඝනවස්තුවේ ලක්ෂණ ලියන්න.
- ❖ එක සමාන සවිධි වතුස්තල 2 ක් සාදා ත්‍රිකෝණාකාර මුහුණත් දෙක එක මත එක තබා අලවන්න.  
එම ඝන වස්තුවේ ලක්ෂණ ලියන්න.

ඔබ සෑදූ ඝනවස්තු හා සංයුක්ත ඝන වස්තු හොඳින් නිරීක්ෂණය කර ඒවායේ ලක්ෂණ අනුව අභ්‍යාස මාලා සම්පූර්ණ කරන්න.